



ક્રિષ્ના

રેસિડેન્સી

સુખ-શાંતિના સારથી

DEVELOPER'S DIARIES

“લકઝરી પર કોઈ વિશેષ વર્ગનો જ હક નથી, સૌ કોઈ લકઝરી લાઈફસ્ટાઈલ જીવવાના હકદાર છે.” આ જ વિચારસરણી સાથે વ્રજ ગ્રુપ એમના દરેક પ્રોજેક્ટ લોન્ચ કરે છે. 2 BHK થી લઈને 5 BHK, ટાઉનશિપ, થી લઈને રેસિડેન્શિયલ પ્લોટિંગ, ઈન્ડસ્ટ્રીયલ પ્લોટિંગ એમ દરેક શ્રેણીમાં અનેક સફળ પ્રોજેક્ટ્સની હરોળ કર્યા બાદ રાજકોટના કાંગશિયાળી લોકેશનની અત્યાર સુધીની સૌથી લકઝરિયસ રેસિડેન્શિયલ પ્લોટિંગની સ્કીમનું વ્રજ ગ્રુપ દ્વારા લોન્ચિંગ થયું છે.

SUMMARY

ક્રિષ્ના રેસિડેન્સી

રેસિડેન્શિયલ પ્લોટિંગ એટલે શું? કે જેમાં સિમેન્ટ રોડ, અંડર ગ્રાઉન્ડ ડ્રેનેજ, સ્ટ્રીટ લાઈટ, પ્લાન્ટેશન તથા સીસીટીવી જેવી મૂળભૂત સુવિધાઓ હોય. પરંતુ ક્રિષ્ના રેસિડેન્સી સાથે કાંગશિયાળીમાં રેસિડેન્શિયલ પ્લોટિંગની વ્યાખ્યા સંપૂર્ણપણે બદલાઈ જશે. કેમકે તમામ સુખ-સુવિધાઓ કે જે મોટાભાગે સિટીમાં જ જોવા મળે છે એ અહીં આપવામાં આવશે. ખરાં અર્થે ક્રિષ્ના રેસિડેન્સીમાં એ માત્ર આપના સુખના સાથી જ નહિ, પણ સંતોષના સારથી સાબિત થશે.

1ST TIME COMMON PLOT WITH AMENITIES



આ પ્લોટ હોમન વથી

મોટાભાગના રેસિડેન્શિયલ પ્રોજેક્ટ્સમાં કોમન પ્લોટ આપવામાં આવે છે કે જેનો ગાર્ડન, પ્લે એરીયા વગેરે રૂપમાં ઉપયોગ થઈ શકે. પરંતુ **કિષ્ના રેસિડેન્સી** કાંગશિયાળીનો સૌપ્રથમ એવો પ્રોજેક્ટ હશે જેમાં પ્લોટ એમેનિટીઝથી ભરપૂર હશે.

COMMON PLOT PLAN







ગ્રાન્ડ વેલકમ

ચિત્ર જોઈને કદાચ તમને સવાલ થશે કે ખરેખર આપું જ? હા,
ગ્રાન્ડ એન્ટ્રી લઈને અંદર પ્રવેશતાની સાથે આ જ પ્રકારના
વોટરબોડી આપણું સ્વાગત કરશે.



હેપનિંગ ચેટિંગ કોર્નર

હેંગઆઉટ કરવા માટે આપણે બધાં કોઈને કોઈ એવી જગ્યાની તલાશમાં હોઈએ છીએ કે જ્યાં બેસીને ફેમિલી કે ફ્રેન્ડ્સ સાથે કિંમતી સમય પસાર કરી શકાય. જે માટે પ્લોટિંગથી અભાયદા એક એરીયામાં ગઝેબો સીટિંગની વ્યવસ્થા હશે.



શ્રીનરીને નરી આંખે
નહિ જોવી પડે

શ્રીનરીની નાનકડી એવી ઝાંખી પણ જીવનને જીવંત બનાવી દે છે
અને કિષ્ના રેસિડેન્સીમાં અમુક અંતરે પ્લાન્ટેશન કરવામાં આવશે
કે જે સતત આપની આસપાસ પોઝિટિવિટી જાળવી રાખશે.



થર્શો ઝેનના ફેન

જાપાનનો ઝેન ગાર્ડન કન્સેપ્ટ આપવામાં આવ્યો તેવો આ પ્રકારનો પ્રથમ પ્રોજેક્ટ હશે. લીલીછમ લોનની સાથે, સેન્ડ અને પેબલ્સનું સંયોજન સૌમાં અલગ જ આતુરતાનો સંચાર કરશે.



મોટા પણ બાબક બનશે

બાળકોને રમવા માટે એક નહિ હિંચકા, લસરપટ્ટી, ઊંચક-નીચક, ટ્રેકિંગ જેવા અનેક પિકલ્પો હશે તેમજ કિક્સ પ્લે એરીયાની બાજુમાં પેરેન્ટ્સ એમનું ધ્યાન રાખી શકે એ માટે પણ અલગ બેઠક વ્યવસ્થા હશે.





TOWARDS MAVDI

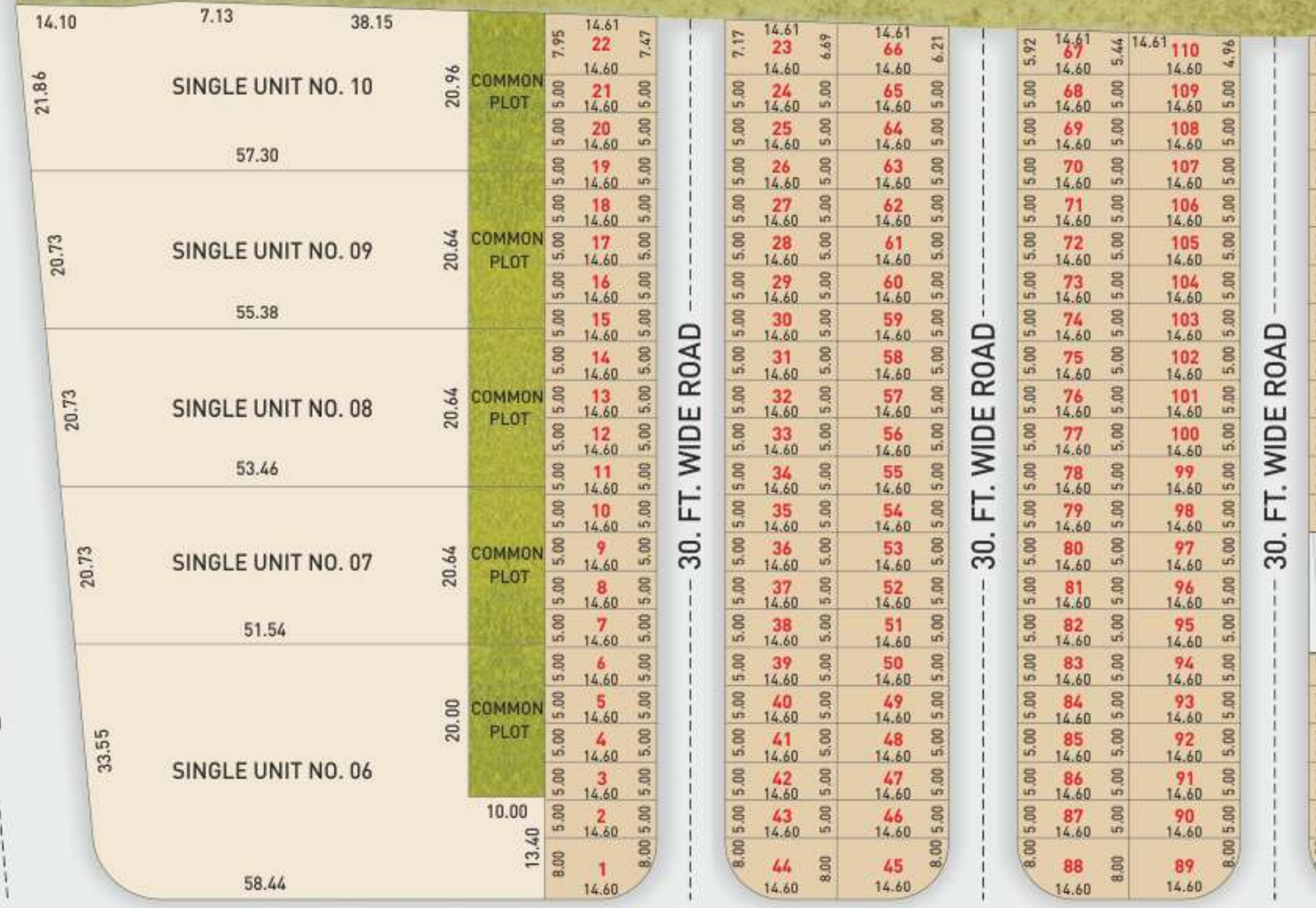
80. FT. WIDE PROPOSED T.P.S. ROAD

ENTRY/EXIT

50. FT. WIDE PROPOSED T.P.S. ROAD

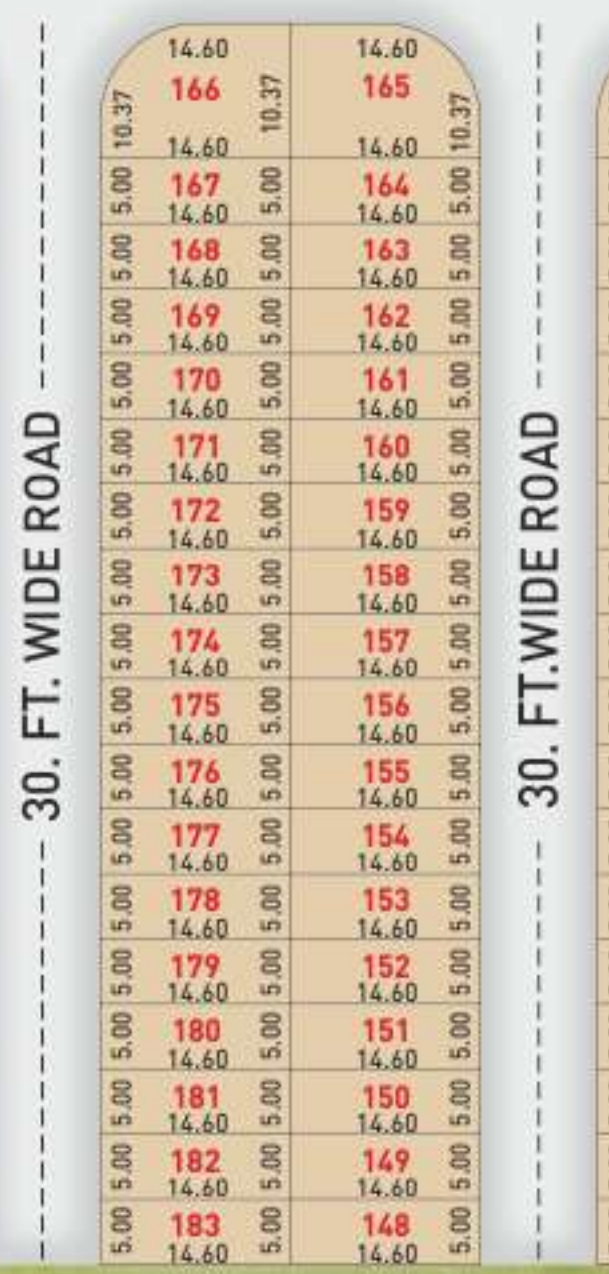
TOWARDS GONDAL

80 FT. WIDE EXISTING ROAD



LAND CONTRIBUTION FOR T.P. SCHEME

PLOT NO.	SQ. MT.	SQ. YD.
1	104.73	125.26
2-21	73.00	87.31
22	112.57	134.63
23	101.18	121.01
24-43	73.00	87.31
44-45	104.73	125.26
46-65	73.00	87.31
66	94.17	112.63
67	82.93	99.18
68-87	73.00	87.31
88-89	104.73	125.26



LAND CONTRIBUTION FOR T.P. SCHEME

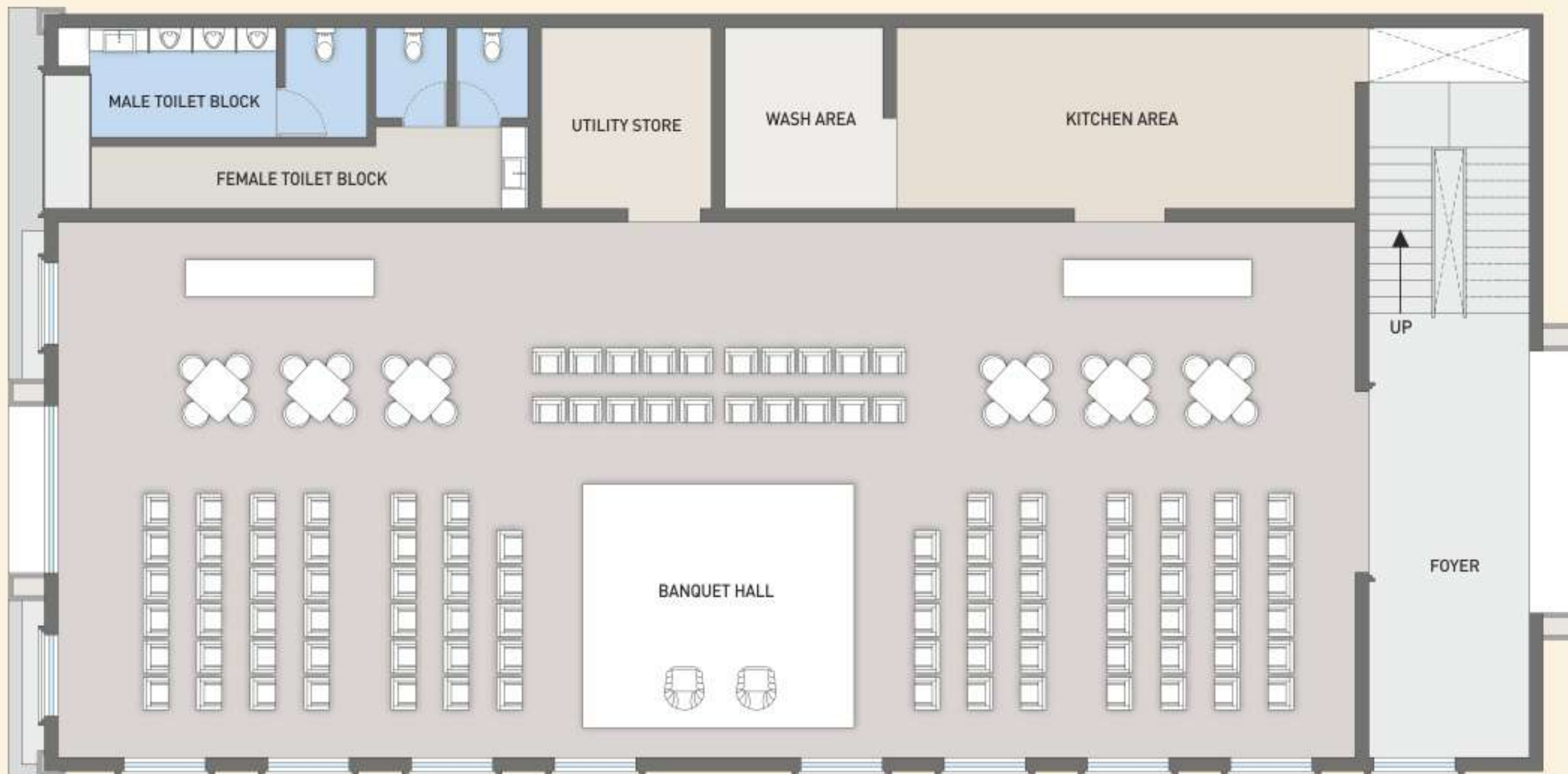
PLOT NO.	SQ. MT.	SQ. YD.
90-109	73.00	87.31
110	75.92	90.80
111-122	76.25	91.19
123-124	67.86	81.16
125-128	76.25	91.19
129	109.93	131.48
130	139.33	166.64
131-164	73.00	87.31
165-166	139.33	166.64
167-200	73.00	87.31
201	139.33	166.64

AREA TABLE FOR SINGLE UNITS	PLOT AREA (SQ.MT.)	PLOT AREA (SQ.YD.)	C.P. AREA (SQ.MT.)	C.P. AREA (SQ.YD.)
SINGLE UNIT NO. 1	1185.93	1418.36	200.31	239.57
SINGLE UNIT NO. 2	1207.88	1444.61	200.06	239.27
SINGLE UNIT NO. 3	1231.32	1472.64	200.06	239.27
SINGLE UNIT NO. 4	1254.83	1500.76	200.06	239.27
SINGLE UNIT NO. 5	2641.71	3159.46	317.90	380.21
SINGLE UNIT NO. 6	1789.71	2140.48	200.00	239.19
SINGLE UNIT NO. 7	1083.60	1295.97	206.40	246.85
SINGLE UNIT NO. 8	1123.23	1343.37	206.40	246.85
SINGLE UNIT NO. 9	1162.86	1390.77	206.40	246.85
SINGLE UNIT NO. 10	1261.07	1508.23	207.95	248.77





● GROUND FLOOR PLAN (CLUBHOUSE)

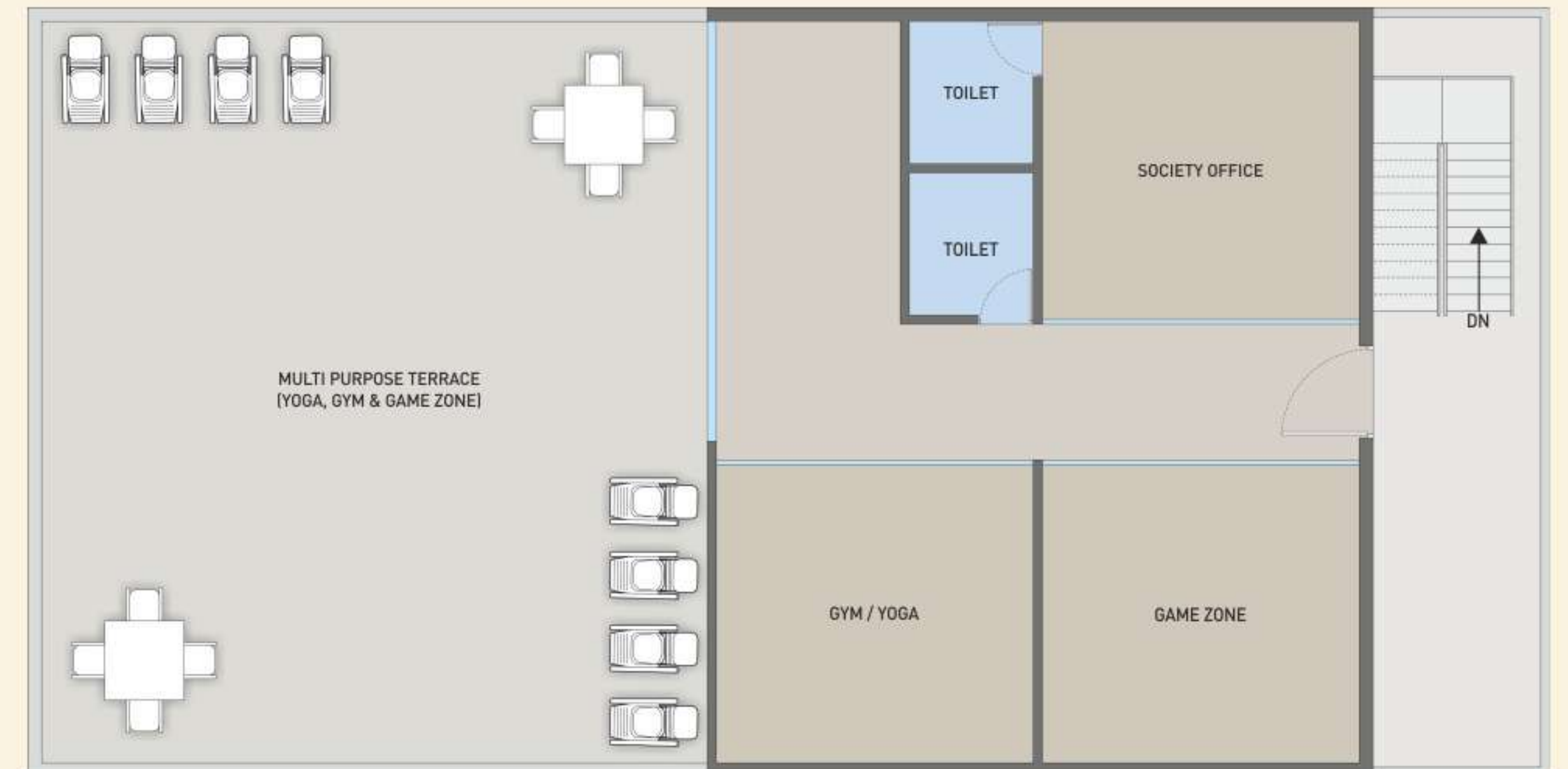


તમારું વીકેન્ડ હાઉસ

આ સેગ્મેન્ટમાં આ લેવલનું ક્લબહાઉસ હજુ સુધી આપવામાં આવ્યું નથી કે જે બેન્કવેટ હોલ, જીમ, યોગાડેક વગેરે જેવી સુવિધાઓથી સભર હોય.



● FIRST FLOOR PLAN (CLUBHOUSE)



● GENERAL AMENITIES



BANQUET HALL



SOCIETY OFFICE



GYM



YOGA DECK



GAZEBO WITH FAMILY SITTING



CHILDREN PLAY AREA



ZEN GARDEN

● BASIC FACILITIES



ENTRY GATE



CEMENT ROAD



UNDERGROUND DRAINAGE



STREET LIGHT



PLANTATION



CCTV CAMERA



STREET BOARD

KEY PLAN

ક્રિષ્ના રેસિડેન્સી



નોંધ :

- દરતાવેજ તથા અન્ય સરકારી ચાર્જ ગ્રાહકે ચૂકવવાનો રહેશે.
- કોઈપણ જાતનો ટેક્સ અમલમાં હોય કે આવે તે ગ્રાહકે ચૂકવવાનો રહેશે.
- સોસાયટી મેઈન્ટેનન્સ ફંડનો ચેક ગ્રાહકે અલગથી આપવાનો રહેશે.
- પ્લોટ ટ્રાન્સફર ફી નક્કી કર્યા મુજબ આપવાની રહેશે.
- સંબંધે વસાત ફેરફાર કરવાનો હક આયોજકોને અબાધિત રહેશે.
- પ્લોટ રિસેલ થાય ત્યારે સોસાયટીની એન.ઓ.સી. લઈને સોદો કરવાનો રહેશે.
- આ બ્રોશર ફક્ત માર્ગદર્શન માટે જ છે.
- ન્યાયક્ષેત્ર રાજકોટ રહેશે.

ARCHITECT
AR. ACHAL VADGAMA

STRUCTURE DESIGNER
KALPESH SATASIYA

3D ARTIST
SWAR ANIMS



CLICK HERE



CLICK HERE



CLICK HERE

designed by :
KALAVID : 98242 21002

